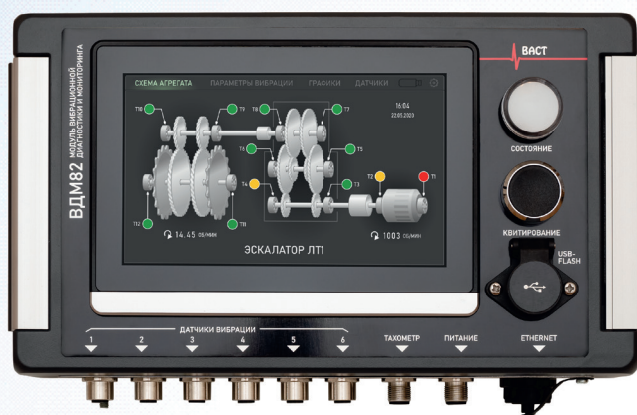


СТАЦИОНАРНАЯ СИСТЕМА ВИБРАЦИОННОГО КОНТРОЛЯ ОБОРУДОВАНИЯ ВДМ82



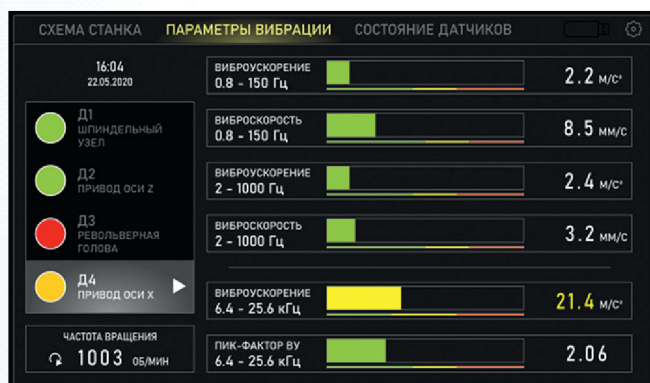
Система ВДМ82 обеспечивает:

- Одновременные измерения более чем 40 параметров вибрации;
- Сравнение с предварительно сконфигурированными пороговыми значениями;
- Отображение выбранных результатов измерения и заключение о техническом состоянии;
- Оперативную сигнализацию о превышении порогового значения.

Система виброконтроля ВДМ82 предназначена для непрерывного контроля вибрационного и технического состояния технологического и вспомогательного оборудования промышленного предприятия.

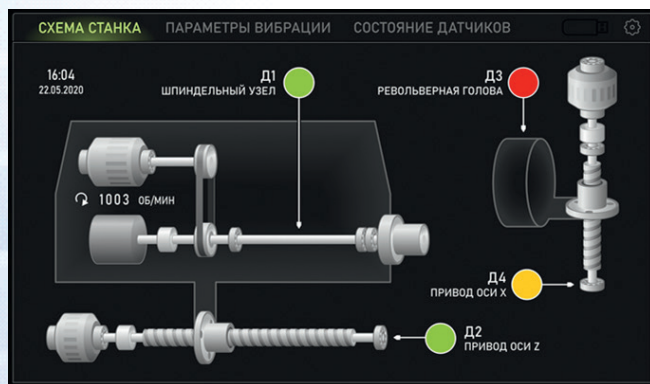
Система оснащена:

- 4-8 измерительными каналами вибрации;
- 1 каналом измерения скорости (частоты вращения).



Все измерения, события и действия персонала по управлению работой системы регистрируются в журнале событий:

- Отображение детальных данных по каждому измерительному каналу.
- Сигнализация о превышении порога.
- Квитирование превышения с регистрацией в журнале событий.
- Экспорт результатов измерений и журнала событий на внешний USB-накопитель.
- Передача данных в АСУ ТП предприятия по протоколу Modbus/TCP.
- Возможность подключения автоматической диагностики DREAM32®.



ТЕХНИЧЕСКИЕ ХАРАКТЕРИСТИКИ ВДМ82:

П А Р А М Е Т Р Ы	З Н А Ч Е Н И Я
Диапазон частот входного сигнала, Гц	0,5 – 25 600
Количество измерительных каналов: Вибрации Частоты вращения	до 8 1
Рабочие условия применения : Диапазон температур, °С Относительная влажность воздуха при температуре +35 °С, %	от 0 до +50 95
Время установления рабочего режима с момента подачи питания, не более, сек.	60
Периодичность обновления значений измеряемых величин, не более, сек.	1,0
Интерфейс локальной вычислительной сети	Ethernet (WiFi – опция)
Напряжение постоянного тока для питания модуля, В	48
Потребляемая мощность, Вт, не более	24
Габаритные размеры (Ш x В x Г), мм	300 x 185 x 105
Масса, кг, не более	3,5 кг
Передача результатов измерения параметров вибрации частоты вращения внешнему потребителю производится в локальной сети по протоколу ModBus/TCP в режиме Slave.	
Передача результатов измерений кодированного временного сигнала вибрации производится по локальной сети по запросу внешнего программного обеспечения.	